



## COMPETITOR

CONSOLE DOUBLE | CONSOLE LATÉRALE | BARRE DE DIRECTION

- POLYVALENCE INÉGALÉE
- PLUS D'ESPACE FONCTIONNEL
- DESIGN MODERNE



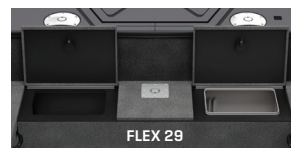
**COMPETITOR 185X BARRE DE DIRECTION**  
(NOIR NUIT ET ACCENTS ARGENT)

NOIR NUIT | ROUGE GRENAT | BLEU AZUR | GRIS STRATUS  
ARGENT | ARGENT | ARGENT | ARGENT

175X 185X 195X 205X

	175X	185X	195X	205X
<b>Poids à vide</b>	1699 lb [771 kg]	1774 lb [805 kg]	1918 lb [870 kg]	1979 lb [898 kg]
<b>Capacité</b>	6	6	8	8
<b>Longueur totale</b>	5.8 m	6.2 m	6.5 m	6.8 m
<b>Longueur [bateau/moteur/remorque]</b>	6.3 m	6.6 m	6.9 m	7.2 m
<b>Poids [bateau/moteur/remorque]</b>	2973 lb [1349 kg]	3169 lb [1438 kg]	3598 lb [1632 kg]	3727 lb [1691 kg]
<b>Hauteur [bateau/moteur/remorque]</b>	2.1 m	2.0 m	1.8 m	1.8 m
<b>Maître-bau</b>	2.5 m	2.5 m	2.5 m	2.5 m
<b>Largeur/hauteur du tableau arrière</b>	2.5 m/0.6 m	2.5 m/0.6 m	2.5 m/0.6 m	2.5 m/0.6 m
<b>Épaisseur maximale de la coque</b>	5 mm	5 mm	5 mm	5 mm
<b>Puissance maximale [ch]</b>	90 ch	150 ch	300 ch	250 ch
<b>Capacité du réservoir de carburant</b>	136 litres	136 litres	182 litres	182 litres
<b>Capacité du vivier arrière</b>	190 litres / 110 litres	190 litres / 110 litres	190 litres / 110 litres	190 litres / 110 litres
<b>Capacité du vivier avant</b>	80 litres	80 litres	80 litres	80 litres
<b>Sièges sur socle inclus</b>	3	3	3	4

- RÉSEAU NEMA
- TABLEAU DE BORD NUMÉRIQUE GARMIN DE 7 PO
- CHAÎNE STÉRÉO FUSION
- COMPARTIMENT ÉTANCHE DANS LA PROUE
- PÉDALE DE MOTEUR DE PÊCHE À LA TRAÎNE ENCASTRÉE
- COMPARTIMENT POUR CANNES À PÊCHE DE 10 PI ET MOINS (\*185X-205X)
- GLACIÈRE INTÉGRÉE DE 46 LITRES
- TABLEAU ARRIÈRE AVEC EXTENSIONS X-POD



**MODULE ARRIÈRE**

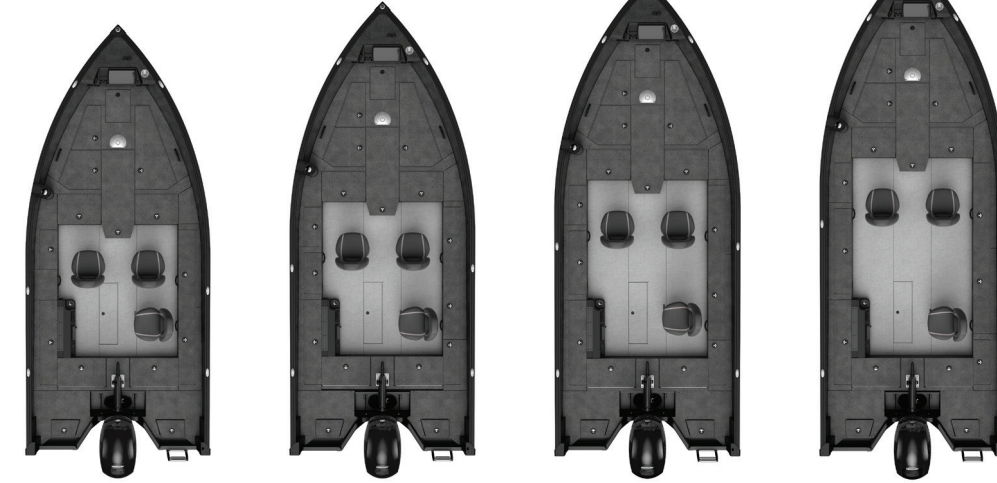
Le module Flex 29 est un module arrière divisé en deux sections - un vivier de 109,8 litres (29 gallons) d'un côté, et du rangement additionnel de l'autre.



**MODULE ARRIÈRE**

Le module Flex 50 est le module de choix pour les grands pêcheurs, avec son vivier de 189 litres (50 gallons).

## LONGUEURS



175X

185X

195X

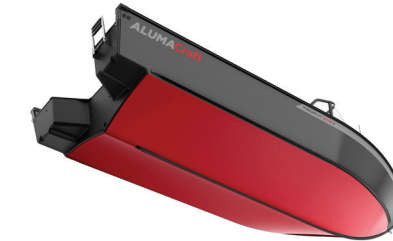
205X

## CARACTÉRISTIQUES D'INTÉRÊT



### X-PODS

Ces extensions du tableau arrière entourent le moteur des deux côtés et offrent des compartiments de rangement pratiques à même le plancher. Cette surface supplémentaire de 40 cm (16 po) vous donne davantage d'espace debout à l'arrière et vous permet d'accéder à l'eau plus facilement, en plus d'offrir une maniabilité supérieure.



### COQUE 2XB

Notre coque exclusive 2XB<sup>MC</sup> à double placage réduit considérablement le son et la vibration. Combinée à des rivets de qualité aéronautique plus grands et à un design en une seule pièce, cela vous procure une conduite plus douce, plus silencieuse et au sec, même dans des conditions difficiles.



### CONSOLE DU CONDUCTEUR REDESSINÉE

Offre une meilleure intégration de la commutation et de l'électronique, et le plastique moulé par injection rehausse la finition globale. Livrée de série avec un écran tactile Garmin de 7 pouces avec réseau NEMA, et l'option d'installer jusqu'à deux sonars de 12 pouces.



### CENTRE DE CONTRÔLE À LA PROUE

Le nouveau centre de contrôle à la proue vous permet d'installer un sonar de 12 pouces et il est équipé d'un porte-outil, d'un support pour téléphone cellulaire avec station de charge USB et d'une pédale de moteur de pêche à la traîne encastrée.



### GLACIÈRE (CÔTÉ BABORD)

Gardez de la glace, des collations et des boissons froides toute la journée avec une glacière isolée de 43,5 L avec un couvercle verrouillable.



### RANGEMENT SEC

Le rangement sec à l'avant du bateau protège votre équipement par tous les temps.