



COMPETITOR

- CONSOLE DOUBLE
- CONSOLE LATÉRALE
- BARRE DE DIRECTION

- POLYVALENCE INÉGALÉE
- PLUS D'ESPACE FONCTIONNEL
- DESIGN MODERNE



COMPETITOR 185X CONSOLE DOUBLE
(NOIR NUIT ET ACCENTS ARGENT)

- NOIR NUIT
- ROUGE GRENAT
- BLEU AZUR
- GRIS STRATUS
- ARGENT
- ARGENT
- ARGENT
- ARGENT

175X **185X** **195X** **205X**

SPÉCIFICATIONS	175X	185X	195X	205X
Poids à vide	1796 lb [815 kg]	1870 lb [849 kg]	2030 lb [921 kg]	2090 lb [948 kg]
Capacité	6	6	8	8
Longueur totale (incluant les X-Pods)	5.8 m (+ 0.4 m avec plateforme MAX)	6.2 m (+ 0.4 m avec plateforme MAX)	6.5 m	6.8 m
Longueur (bateau/moteur/remorque)	6.3 m (+ 0.4 m avec plateforme MAX)	6.6 m (+ 0.4 m avec plateforme MAX)	6.9 m	7.2 m
Poids (bateau/moteur/remorque)	3162 lb [1435 kg]	3324 lb [1508 kg]	3709 lb [1683 kg]	4016 lb [1822 kg]
Hauteur (bateau/moteur/remorque)	2.1 m	2.2 m	2.2 m	2.2 m
Maître-bau	2.5 m	2.5 m	2.5 m	2.5 m
Largeur/hauteur du tableau arrière	2.5 m/0.6 m	2.5 m/0.6 m	2.5 m/0.6 m	2.5 m/0.6 m
Épaisseur maximale de la coque	5 mm	5 mm	5 mm	5 mm
Puissance maximale [ch]	150 ch	200 ch	300 ch	400 ch
Capacité du réservoir de carburant	136 litres	136 litres	182 litres	182 litres
Capacité du vivier arrière	190 litres/110 litres/80 litres	190 litres/110 litres/80 litres	190 litres/110 litres/80 litres	190 litres/110 litres/80 litres
Capacité du vivier avant	80 litres	80 litres	80 litres	80 litres
Sièges sur socle inclus	3	3	3	4

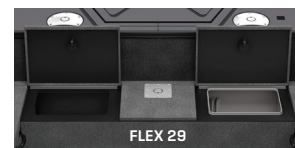
NOUVELLES CARACTÉRISTIQUES

- RÉSEAU NEMA
- TABLEAU DE BORD NUMÉRIQUE GARMIN DE 7 PO
- CHAÎNE STÉRÉO FUSION
- COMPARTIMENT ÉTANCHE DANS LA PROUE
- PÉDALE DE MOTEUR DE PÊCHE À LA TRAÎNE ENCASTRÉE
- COMPARTIMENT POUR CANNES À PÊCHE DE 10 PI ET MOINS (*185X-205X)
- GLACIÈRE INTÉGRÉE DE 46 LITRES
- TABLEAU ARRIÈRE AVEC EXTENSIONS X-POD



MODULE ARRIÈRE

Le module Flex FSX vous offre le meilleur des deux mondes avec un vivier de 79,5 litres (21 gallons), deux strapontins, du rangement sous les sièges et une base de mât de ski (le mât doit être acheté séparément).

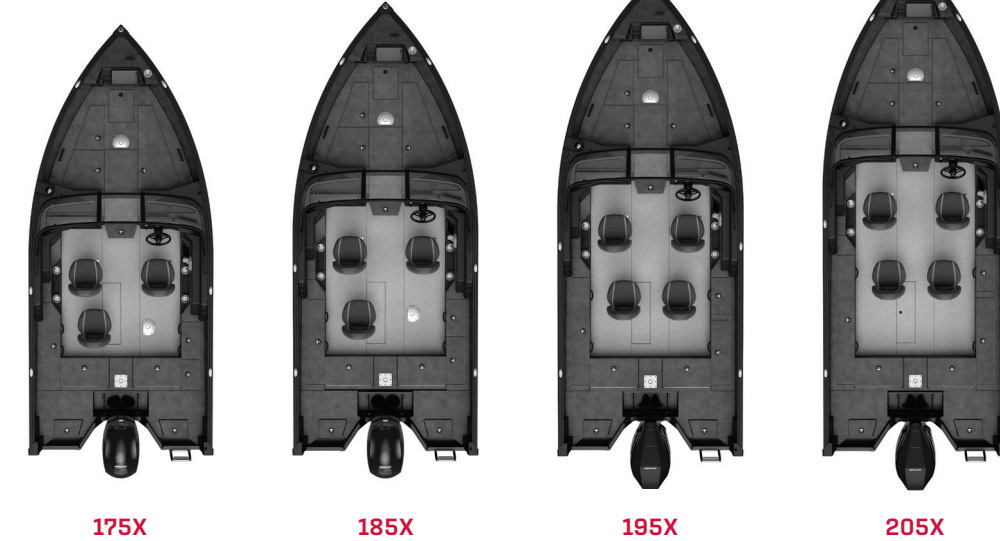


Le module Flex 29 est un module arrière divisé en deux sections - un vivier de 109,8 litres (29 gallons) d'un côté, et du rangement additionnel de l'autre.



Le module Flex 50 est le module de choix pour les grands pêcheurs, avec son vivier de 189 litres (50 gallons).

LONGUEURS



CARACTÉRISTIQUES D'INTÉRÊT



PLATEFORME MAX

Le nouveau Rotax S permet l'intégration de la plateforme MAX offerte en option. Cette dernière ajoute jusqu'à 2,32 m² [25 pi²] de surface de pêche et de loisirs, et comprend le système de fixations LinQ pour encore plus de possibilités de rangement.



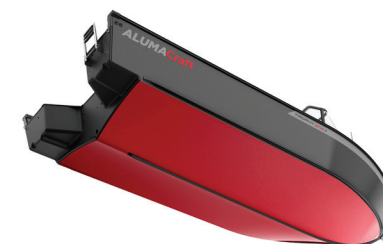
ROTAX S

Comme le moteur Rotax S s'intègre parfaitement au bateau, vous profitez d'un plus grand espace utile à bord, tout en conservant les avantages d'un hors-bord traditionnel. De plus, sans pièce apparente accrochée au tableau arrière, le Rotax S s'élève au-dessus de la mêlée en matière de sécurité et de plaisir à l'arrière du bateau.



X-PODS

Ces extensions du tableau arrière entourent le moteur des deux côtés et offrent des compartiments de rangement pratiques à même le plancher. Cette surface supplémentaire de 40 cm (16 po) vous donne davantage d'espace debout à l'arrière et vous permet d'accéder à l'eau plus facilement, en plus d'offrir une maniabilité supérieure.



COQUE 2XB

Notre coque exclusive 2XB^{MC} à double placage réduit considérablement le son et la vibration. Combinée à des rivets de qualité aéronautique plus grands et à un design en une seule pièce, cela vous procure une conduite plus douce, plus silencieuse et au sec, même dans des conditions difficiles.



CONSOLE DU CONDUCTEUR REDESSINÉE

Offre une meilleure intégration de la commutation et de l'électronique, et le plastique moulé par injection rehausse la finition globale. Livrée de série avec un écran tactile Garmin de 7 pouces avec réseau NEMA, et l'option d'installer jusqu'à deux sonars de 12 pouces derrière le pare-brise.



CENTRE DE CONTRÔLE À LA PROUE

Le nouveau centre de contrôle à la proue vous permet d'installer un sonar de 12 pouces et il est équipé d'un porte-outil, d'un support pour téléphone cellulaire avec station de charge USB et d'une pédale de moteur de pêche à la traîne encastrée.